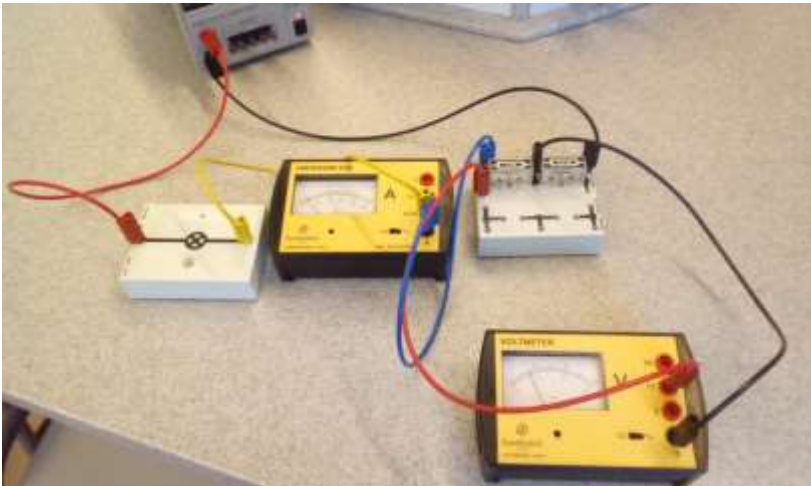


Test 4vmb0.

1. Teken de schakeling die hieronder op de foto staat.



De meters geven het volgende aan: $I = 0,0039 \text{ A}$ en $U = 3,8 \text{ V}$. De spanning van de bron is $U = 12,5 \text{ V}$.
(de eerste weerstand is R_1 en de tweede weerstand is R_2).

2. Bereken de weerstandswaarde van R_1 .

R_2 heeft een kleurcodering rood, rood, rood en goud.

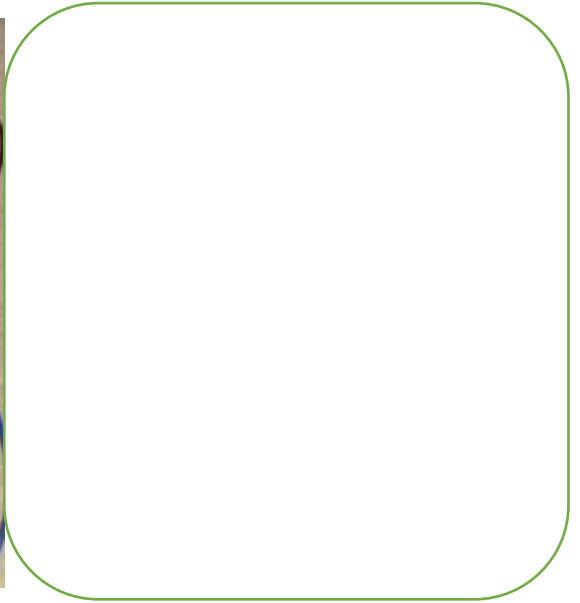
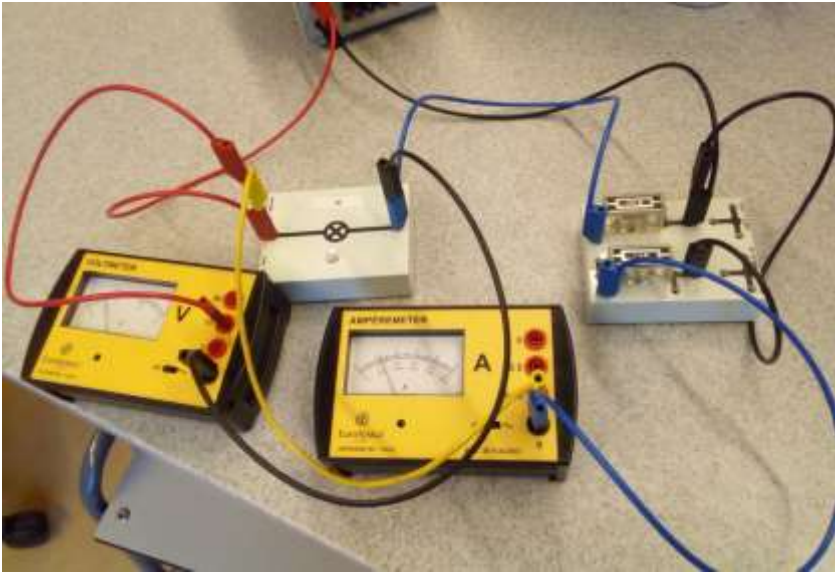
3. Gebruik BINAS om te bepalen hoe groot de weerstandswaarde van R_2 is.
(Schrijf eerst de gevonden kleuren op)

4. Bereken de spanning over R_2 ?

5. Bereken de spanning over de lamp.

6. Bereken de weerstandswaarde van de lamp.

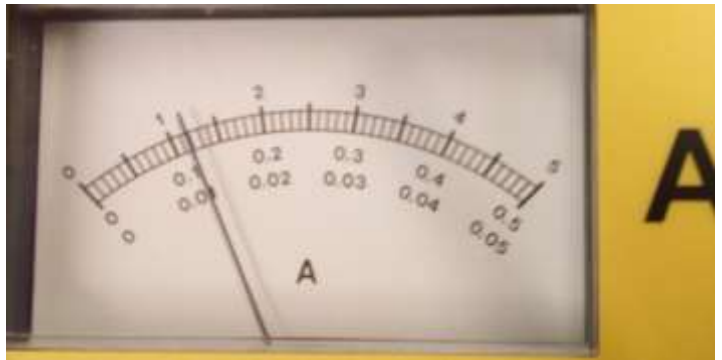
7. Teken het schakelschema van de onderstaande schakeling.



De bovenste weerstand is R1 en de onderste is R2

8. Door welke weerstand meten we de stroom.

9. Lees de stroom af.



De totale spanning van de bron is 12 V.

10. Bereken de weerstandswaarde van R2.

11. Over welk onderdeel (component) wordt de spanning gemeten.



12. Lees de spanning af