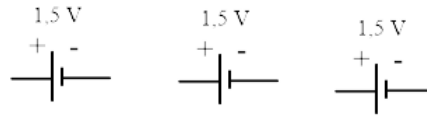
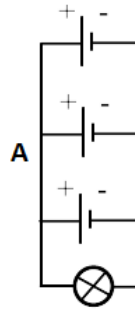


1. Hoe noemen we een stof die de stroom slecht geleid?

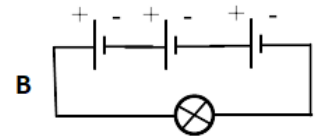
2. Noem een voorbeeld van zo'n stof.



3. Je hebt 3 batterijen van 1,5 volt.  
Hoe groot is de spanning waarop het lampje in  
situatie **A** is aangesloten?



4. Je hebt 3 batterijen van 1,5 volt.  
Hoe groot is de spanning waarop het lampje in situatie **B** is aangesloten?



5. Reken om:

a      120 W = ..... kW

b      34 kW = ..... W

6. De frituurpan staat precies 30 minuten aan om de hele zak met bitterballen warm te krijgen.  
Op het typeplaatje staat dat 230 V / 1500 W.  
Hoeveel energie heeft de frituurpan gebruikt?

7. Teken het symbool van een schakelaar.

8. Teken een parallelschakeling van 2 lampen die zijn aangesloten op een spanningsbron.  
Er zit een schakelaar in deze schakeling waarmee je alle lampjes tegelijkertijd aan en uit kunt zetten.