

Schaal 1: 500 000

Wat is de afstand van A naar B



Stap 1 : Afstand opmeten dat is 15,2 cm

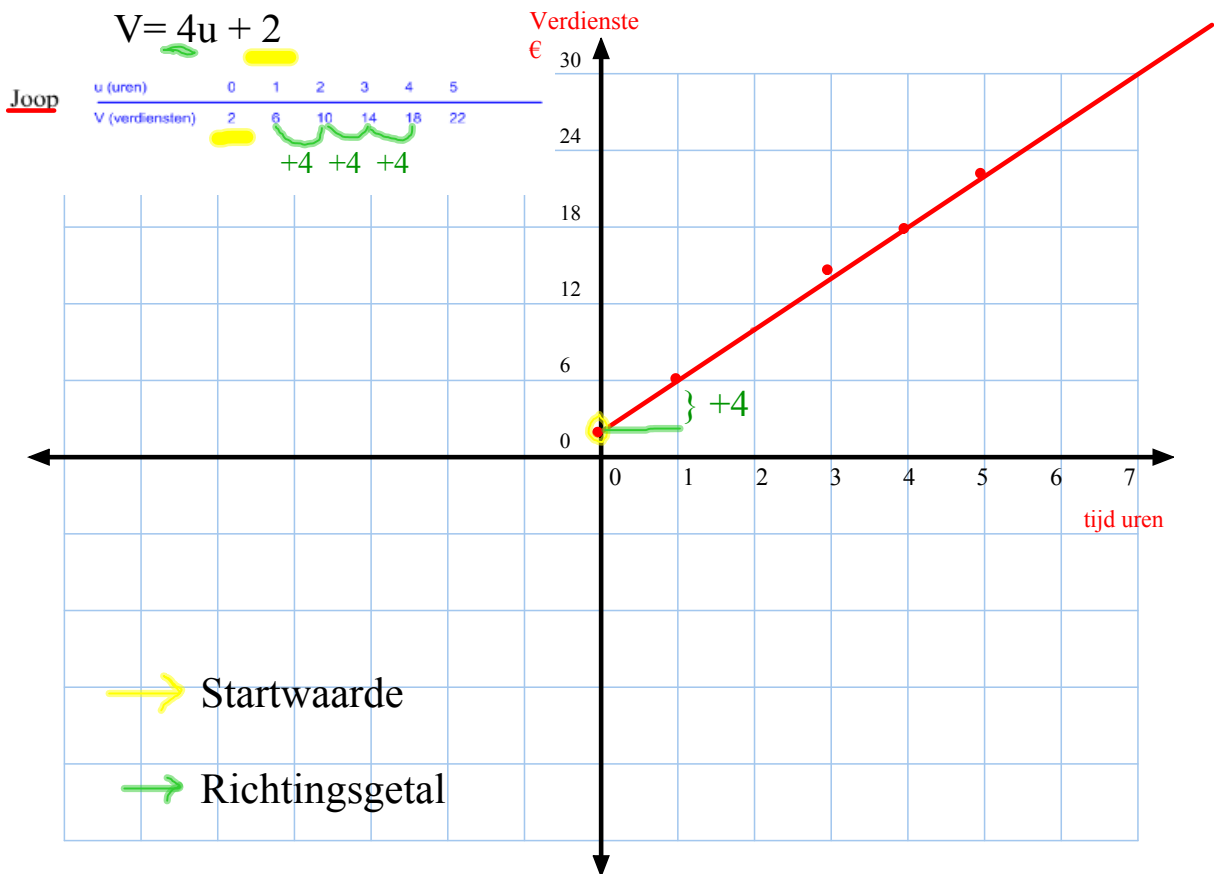
Stap 2 : Uitrekenen hoeveel dit in werkelijkheid is.

Alles is 500 000 keer zo groot dus $500\ 000 \times 15,2\text{ cm} = 7\ 600\ 000\text{ cm}$

Stap 3: hoeveel (kilo)meter is dat

$7\ 600\ 000\text{ cm} = 7\ 600\ 0\text{ m}$ en $76000\text{ m} = 76\text{ km}$

nov 9-22:04



jan 6-19:49

Vergelijking met een grafiek en een tabel

Joop verdient $V = 4u + 2$

Sanne verdient $V = 3u + 9$

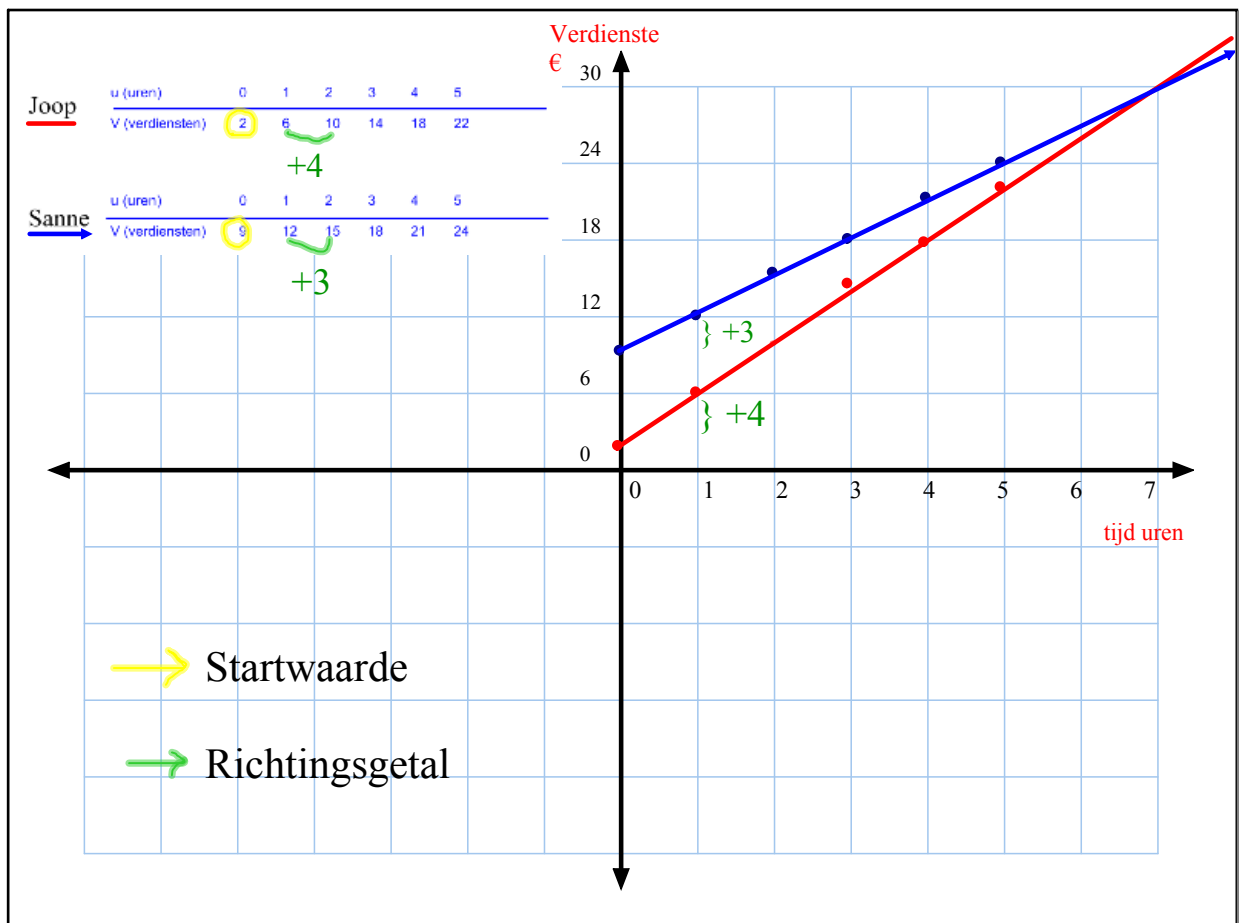
Wat verdient Sanne ?

eerst een tabel maken van wat Sanne verdient

Joop	u (uren)	0	1	2	3	4	5
	V (verdiensten)	2	6	10	14	18	22

Sanne	u (uren)	0	1	2	3	4	5
	V (verdiensten)	9					

nov 4-21:26



jan 6-19:49